



重庆大学附属肿瘤医院-血液肿瘤中心

荧光原位杂交 (FISH) 检验报告单

姓名: 17 性别: 男 年龄: 55 岁
住院号: ***** 送检科室: 血液科一病区 床号: 70 床
样本类型: 骨髓 接收日期: 2024.08.16 样本编号: 966

检测项目: 血液肿瘤荧光原位杂交检测 (BCL6)

检测方法: 荧光原位杂交法 (FISH)

检测探针:

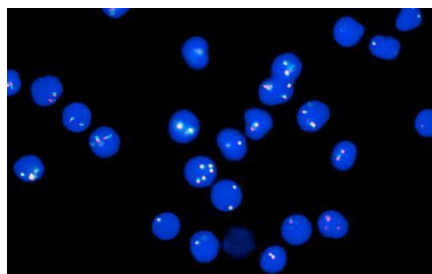
BCL6 双色探针(3q): 橘红色信号(R)绿色信号(G)为 BCL6 基因(3q27)

检测结果: 计数细胞 200 个

探针名称	检测结果	检测结论
BCL6 双色探针	2F 信号细胞比例 67%, 4F 信号细胞比例 12% 5F 信号细胞比例 21%	+3/3q+

意见: 提示存在 +3/3q+。

荧光信号图:



BCL6 双色探针

检验者: ***

审核者:

报告日期: 2024.08.20

本标本仅表示送检标本情况, 最终报告以纸质签字版为准。