



重庆大学附属肿瘤医院-血液肿瘤中心

荧光原位杂交 (FISH) 检验报告单

姓名: 17 性别: 男 年龄: 55 岁
住院号: ***** 送检科室: 血液科一病区 床号: 70 床
样本类型: 骨髓 接收日期: 2024.08.16 样本编号: 966

检测项目: 血液肿瘤荧光原位杂交检测 (CCND1/IGH)

检测方法: 荧光原位杂交法 (FISH)

检测探针:

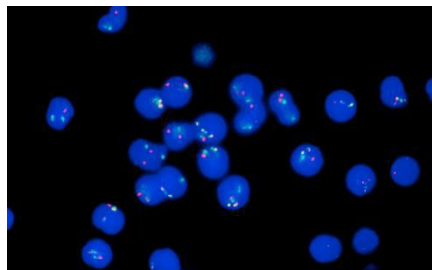
CCND1/IGH[t(11;14)]: 橘红色信号(R)为 CCND1 基因(11q13), 绿色信号(G)为 IGH 基因(14q32)

检测结果: 计数细胞 200 个

探针名称	检测结果	检测结论
CCND1/IGH	2R2G 信号细胞比例 66%, 1R1G2F 信号细胞比例 34%	阳性

意见: 提示存在 t(11;14)。

荧光信号图:



CCND1/IGH

检验者: ***

审核者:

报告日期: 2024.08.20

本标本仅表示送检标本情况, 最终报告以纸质签字版为准。