



# 重庆大学附属肿瘤医院-血液肿瘤中心

## 荧光原位杂交 (FISH) 检验报告单

姓名: 17 性别: 男 年龄: 55 岁  
住院号: \*\*\*\*\* 送检科室: 血液科一病区 床号: 70 床  
样本类型: 骨髓 接收日期: 2024.08.16 样本编号: 966

检测项目: 血液肿瘤荧光原位杂交检测 (MYC)

检测方法: 荧光原位杂交法 (FISH)

检测探针:

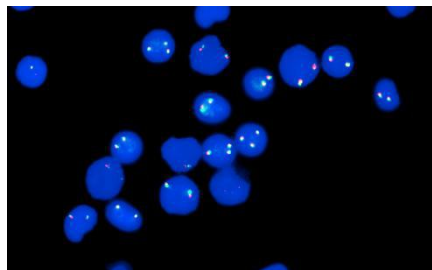
MYC 双色探针(8q): 橘红色信号(R)绿色信号(G)为 MYC 基因(8q24)

检测结果: 计数细胞 200 个

探针名称	检测结果	检测结论
MYC 双色探针	2F 信号细胞比例 63%, 3F 信号细胞比例 37%	<b>+8/8q+</b>

意见: 提示存在 **+8/8q+**。

荧光信号图:



MYC 双色探针

检验者: \*\*\*

审核者:

报告日期: 2024.08.20

本标本仅表示送检标本情况, 最终报告以纸质签字版为准。