



重庆大学附属肿瘤医院-血液肿瘤中心

荧光原位杂交 (FISH) 检验报告单

姓名: 2 性别: 女 年龄: 61 岁
住院号: ***** 送检科室: 血液科二病区 床号: 8 床
样本类型: 骨髓 接收日期: 2025.02.05

检测项目: 血液肿瘤荧光原位杂交检测 (1q21)

检测方法: 荧光原位杂交法 (FISH)

检测探针:

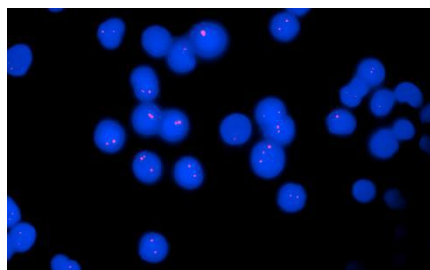
1q21 橘红色探针(1q): 橘红色信号(R)为 1q21 基因(1q21)

检测结果: 计数细胞 200 个

探针名称	检测结果	检测结论
1q21 橘红色探针	2R 信号细胞比例 89%, 3R 信号细胞比例 11%	阳性

意见: 提示存在 1q21+ (3 拷贝占 11%)。

荧光信号图:



1q21 橘红色探针

检验者: 赵**

审核者:

报告日期: 2025.02.08

本标本仅表示送检标本情况, 最终报告以纸质签字版为准。