



# 重庆大学附属肿瘤医院-血液肿瘤中心

## 荧光原位杂交 (FISH) 检验报告单

姓名: 2 性别: 女 年龄: 61 岁  
住院号: \*\*\*\*\* 送检科室: 血液科二病区 床号: 8 床  
样本类型: 骨髓 接收日期: 2025.02.05

检测项目: 血液肿瘤荧光原位杂交检测 (P53/CEP17)

检测方法: 荧光原位杂交法 (FISH)

检测探针:

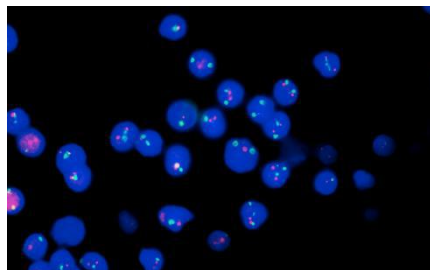
P53/CEP17(17p/17): 橘红色信号(R)为 P53 基因(17p13), 绿色信号(G)为 CEP17 基因(17)

检测结果: 计数细胞 200 个

探针名称	检测结果	检测结论
P53/CEP17	2R2G 信号细胞比例 88%,1R2G 信号细胞比例 12%	阳性

意见: 提示存在 17p-。

荧光信号图:



P53/CEP17

检验者: 赵\*\*

审核者:

报告日期: 2025.02.08

本标本仅表示送检标本情况, 最终报告以纸质签字版为准。