



重庆大学附属肿瘤医院-血液肿瘤中心

荧光原位杂交 (FISH) 检验报告单

姓名: 3 性别: 男 年龄: 50 岁
住院号: ***** 送检科室: 血液科一病区 床号: 20 床
样本类型: 骨髓 接收日期: 2025.02.19

检测项目: 血液肿瘤荧光原位杂交检测 (D13S319/CEP12)

检测方法: 荧光原位杂交法 (FISH)

检测探针:

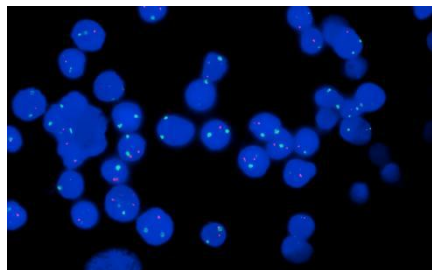
D13S319/CEP12(13q/12): 橘红色信号(R)为 D13S310 基因(13q14), 绿色信号(G)为 CEP12 基因(12)

检测结果: 计数细胞 200 个

探针名称	检测结果	检测结论
D13S319/CEP12	2R2G 信号细胞比例 34%, 1R2G 信号细胞比例 66%	阳性

意见: 提示存在 -13/13q-。

荧光信号图:



D13S319/CEP12

检验者: ***

审核者:

报告日期: 2025.02.20

本标本仅表示送检标本情况, 最终报告以纸质签字版为准。