



重庆大学附属肿瘤医院-血液肿瘤中心

荧光原位杂交 (FISH) 检验报告单

姓名: 3 性别: 男 年龄: 50 岁
住院号: ***** 送检科室: 血液科一病区 床号: 20 床
样本类型: 骨髓 接收日期: 2025.02.19

检测项目: 血液肿瘤荧光原位杂交检测 (MAFB/IGH)

检测方法: 荧光原位杂交法 (FISH)

检测探针:

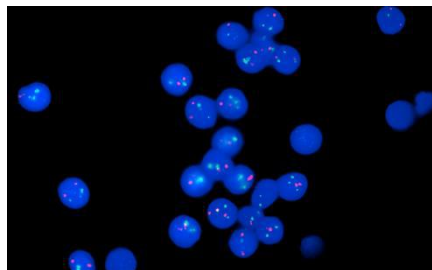
MAFB/IGH[t(14;20)]: 橘红色信号(R)为 MAFB 基因(20q12), 绿色信号(G)为 IGH 基因(14q32)

检测结果: 计数细胞 200 个

探针名称	检测结果	检测结论
MAFB/IGH	2R2G 信号细胞比例 37%, 2R3G 信号细胞比例 63%	IGH 重排

意见: 提示存在 IGH 重排。

荧光信号图:



MAFB/IGH

检验者: ***

审核者:

报告日期: 2025.02.20

本标本仅表示送检标本情况, 最终报告以纸质签字版为准。