



重庆大学附属肿瘤医院-血液肿瘤中心

荧光原位杂交 (FISH) 检验报告单

姓名: 7 性别: 女 年龄: 70 岁
住院号: ***** 送检科室: 血液科二病区 床号: 49 床
样本类型: 骨髓 接收日期: 2025.02.24

检测项目: 血液肿瘤荧光原位杂交检测 (MLL)

检测方法: 荧光原位杂交法 (FISH)

检测探针:

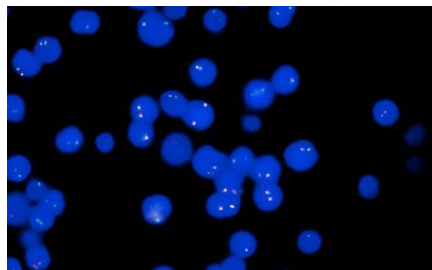
MLL 双色探针(11q): 橘红色信号(R)绿色信号(G)为 MLL 基因(11q23)

检测结果: 计数细胞 200 个

探针名称	检测结果	检测结论
MLL 双色探针	2F 信号细胞比例 100%	阴性

意见: 所做探针结果为阴性。

荧光信号图:



MLL 双色探针

检验者: ***

审核者:

报告日期: 2025.02.25

本标本仅表示送检标本情况, 最终报告以纸质签字版为准。